

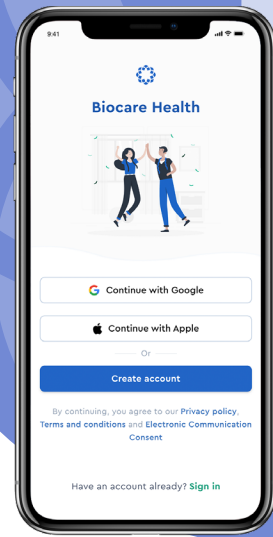


biokit™ GUÍA RÁPIDA

TERMÓMETRO DIGITAL

MONITOR DE PRESIÓN ARTERIAL

OXÍMETRO DE PULSO



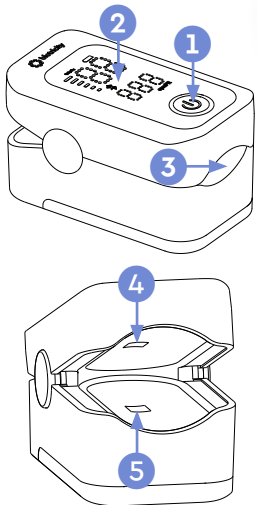
disponible en iOS y Android
**DESCARGUE LA APLICACIÓN
BIOCARE HEALTH**



Las pantallas de la app pueden aparecer de forma diferente en versiones más actuales de la aplicación Biocare Health.

OXÍMETRO DE PULSO

COMPONENTES



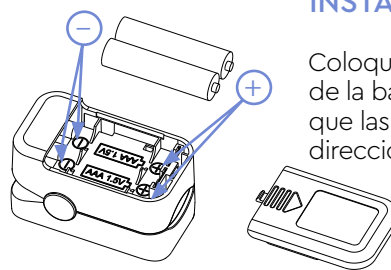
1. Botón de encendido
2. Pantalla LED
3. Sensor
4. Sensor de haz de luz
5. Diodo emisor de luz

LISTA DE VERIFICACIÓN PREVIA AL USO

Interrumpa el uso si surge alguno de los siguientes problemas:

1. **BOTÓN DE ENCENDIDO** roto
2. Baterías agotadas (reemplazar baterías)
3. Carcasa agrietada

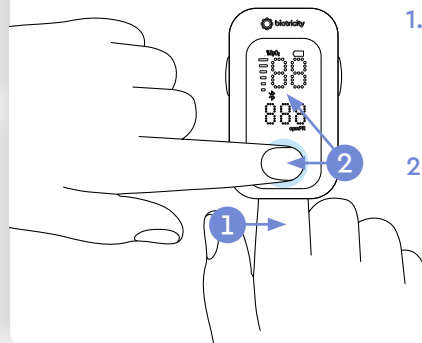
INSTALACIÓN DE LA BATERÍA



Coloque 2 pilas AAA en el compartimento de la batería como se muestra. Asegúrese que las pilas estén orientadas en la dirección correcta.

NOTA: Retire las baterías cuando no use Oxímetro Biokit durante periodos prolongados.

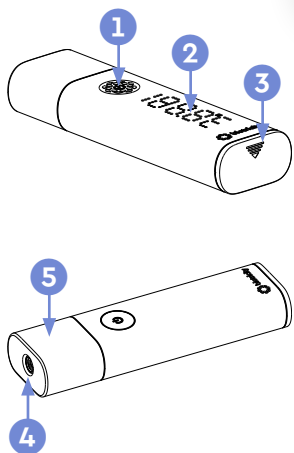
MIDA LA FRECUENCIA CARDÍACA Y SATURACIÓN (SPO2)



1. Inserte completamente un dedo en el **SENSOR**, con la uña mirando hacia arriba (hacia la **PANTALLA LED**).
2. Presione el **BOTÓN DE ENCENDIDO** y espere a que aparezcan los datos en la **PANTALLA LED**.

TERMÓMETRO DIGITAL

COMPONENTES



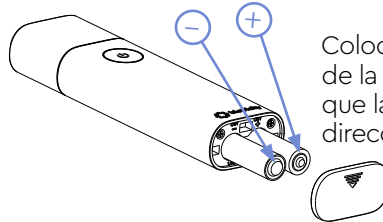
1. Botón de encendido
2. Pantalla LED
3. Tapa de la batería
4. Sensor
5. Tapa del sensor

LISTA DE VERIFICACIÓN PREVIA AL USO

Interrumpa el uso si surge alguno de los siguientes problemas:

1. **BOTÓN DE ENCENDIDO** o **SENSOR** roto
2. Baterías agotadas (reemplazar baterías)
3. Carcasa agrietada

INSTALACIÓN DE LA BATERÍA



Coloque 2 pilas AAA en el compartimento de la batería como se muestra. Asegúrese que las pilas estén orientadas en la dirección correcta.

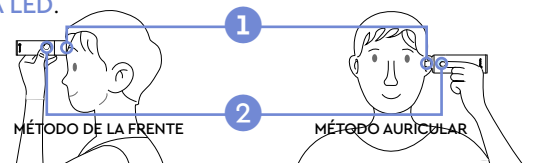
NOTA: Retire las baterías cuando no esté usando el Termómetro Digital Biokit durante periodos prolongados.

MEDICIÓN DE TEMPERATURA

1. **MÉTODO DE LA FRENTE:** **ENCENDIDO** y con la **TAPA DEL SENSOR PUESTA**, sostenga el **SENSOR** cerca de la frente como se muestra ~ (o) ~

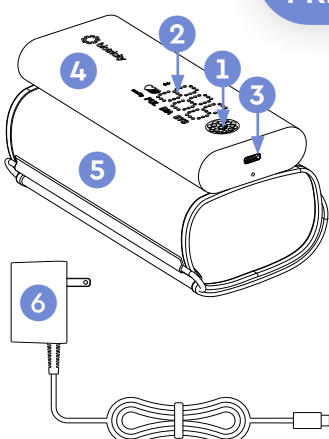
MÉTODO AURICULAR: **ENCENDIDO** y con la **TAPA DEL SENSOR RETIRADA**, inserte suavemente la sonda en la cavidad auricular (oreja) como se muestra

2. Presione el **BOTÓN DE ENCENDIDO** y espere a que aparezcan datos en la **PANTALLA LED**.



MONITOR DE PRESIÓN SANGUÍNEA

COMPONENTES



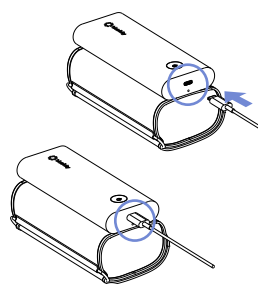
1. Botón de encendido
2. Pantalla LED
3. Puerto de carga
4. Cuerpo principal
5. Manga de brazo
6. Cargador de pared

LISTA DE VERIFICACIÓN PREVIA AL USO

Interrumpa el uso si surge alguno de los siguientes problemas:

1. **BOTÓN DE ENCENDIDO** roto
2. Manga suelta (velcro gastado) o fuga de aire de la **MANGA**
3. Carcasa agrietada

CARGA DE BATERÍA



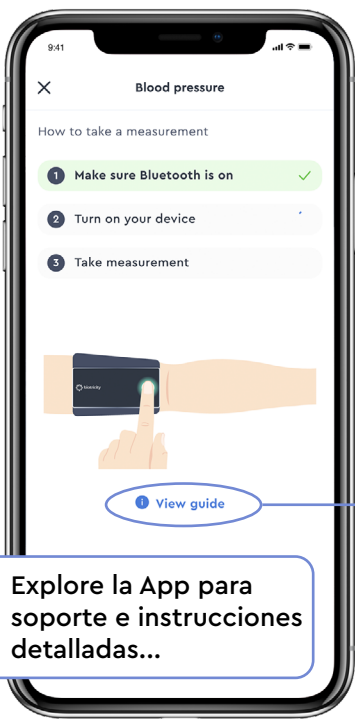
Conecte el **CARGADOR DE PARED DE CA SUMINISTRADO*** al **PUERTO DE CARGA**. Conecte el otro extremo del cargador de pared de CA a una toma de corriente (110 VAC/60 Hz). El ícono de batería en el **ÁREA DE DISPLAY** parpadeará para indicar que está cargando.

*Sólo use el Cargador suministrado.

MEDICIÓN DE PRESIÓN SANGUÍNEA

1. Envuelva la **MANGA** alrededor de la parte superior del brazo, a 1-2 cm por encima del codo directamente contra la piel. Asegúrese que los **INDICADORES DE DIRECCIÓN** estén orientados correctamente.
2. Presione el **BOTÓN DE ENCENDIDO** y espere a que el proceso de compresión se complete. Los datos aparecerán en el **ÁREA DE VISUALIZACIÓN**.





Explore la App para soporte e instrucciones detalladas...

LA APLICACIÓN BIOCARE HEALTH

Puede usar su Biokit junto con un dispositivo móvil conectado y **la aplicación Biocare Health** para ingresar su información diaria y actualizar sus datos de salud personales.

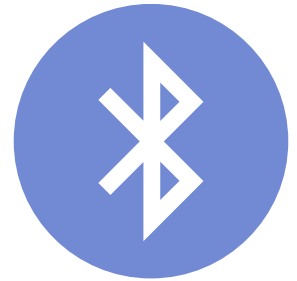
Biokit medirá y actualizará estos signos vitales importantes en la App:

- PRESIÓN ARTERIAL
- FRECUENCIA CARDÍACA
- SATURACIÓN (SPO2)
- TEMPERATURA CORPORAL

Asegúrese de revisar las guías dentro de la app sobre cómo tomar medidas con cada dispositivo Biokit.

Las pantallas de la app pueden aparecer de forma diferente en versiones más actuales de la aplicación Biocare Health.

IMPORTANTE:



ASEGÚRESE QUE EL BLUETOOTH DE TU TELÉFONO ESTÉ ENCENDIDO

DESCARGUE LA APLICACIÓN BIOCARE HEALTH



LA APLICACIÓN BIOCARE HEALTH

Usar la aplicación Biocare Health es muy fácil, y está disponible para dispositivos Apple y Android. Simplemente visite su tienda preferida y:



¿Tiene preguntas o inquietudes sobre Biokit o Biocare Health? Contáctenos hoy:

1.800.590.4155
info@biotricity.com



Biotricity Inc.
203 Redwood Shores Pkwy
Suite 600
Redwood City, CA 94065
1.800.590.4155

- biotricity.com
- info@biotricity.com
- [@biotricity_inc](https://twitter.com/biotricity_inc)
- [biotricity inc](https://facebook.com/biotricity_inc)
- [biotricity inc](https://linkedin.com/company/biotricity_inc)